

豊かさをもっと広めよう

If we don't do it, Who will?

私達は自らの事業を通して、
住まい、空間、暮らし、心に豊かさをもっと広めていきたい。



吉富ホールディングスは半世紀以上にわたり、
住まいと歩みを重ねてまいりました。

私たちが目指す豊かさとは、心の「豊かさ」です。

自分たちが住むつもりで、お客様に寄り添う。
丁寧に打ち合わせを重ね、“真のニーズ”に向き合いながら、
暮らしの豊かさと心の広がりを実現する住まいを形にします。

そして、永く住み継がれる家造りを実現する—「リッツシリーズ」。
お客様の笑顔が、未来へと続く価値になります。



吉富ホールディングス
吉富建設株式会社
吉富住宅株式会社
吉富不動産販売株式会社



吉富ホールディングス ブランド YOSHITOMI HLDGS. COMPANY BRAND

お客様それぞれの夢や希望をカタチにする戸建て住宅を。

新築分譲戸建



RITZ
TOWN
HOUSE

住宅は、一生に一度の大きな買い物です。
だからこそ、悩むのは当然のこと。
たくさんの夢や希望があるはずです。
「友人を招ける広いリビングがほしい」
「地震に強く、安心して暮らせる家に住みたい」
「収納たっぷりのウォークインクローゼットがあったら嬉しい」
そんなお客様一人ひとりの想いに寄り添い、
“自分が住むつもりで”心を込めて家づくりを行います。
リッツタウンでは、永く住み継がれ、笑顔あふれる暮らしを。
お客様とともに、豊かさと喜びに満ちた家づくりを実現していきます。

注文住宅



RITZ
PREMIUM
ARCHITECTURE HOUSE

住宅は、一生に一度の大きな買い物です。
だからこそ、悩むのは当然のこと。
たくさんの夢や希望があるはずです。
「友人を招ける広いリビングがほしい」
「地震に強く、安心して暮らせる家に住みたい」
「収納たっぷりのウォークインクローゼットがあったら嬉しい」
そんなお客様一人ひとりの想いに寄り添い、
“自分が住むつもりで”心を込めて家づくりを行います。
リッツタウンでは、永く住み継がれ、笑顔あふれる暮らしを、
豊かさと喜びに満ち溢れた家づくりを実現していきます。

新築分譲とリノベーションの企画を通じて、
現代のニーズに応えるマンションを。

新築分譲マンション



RITZ
MANSION

私たちのマンションづくりは、
何度も現地に足を運び、その土地に息づく暮らしを思い描くことから始まります。
そこに住まうご家族や一人ひとりの人生を想像し、
その地にふさわしいマンションの在り方を丁寧に構想していきます。
お客様の“真のニーズ”に誠実に応えることを第一に、
専有空間の快適性はもちろん、敷地全体の安全性と心地よさを追求。
その一邸一邸に、永く愛される価値を込めています。
これからも、多くのお客様にご満足いただける『リッツマンション』シリーズを展開し、“豊かさ”と“安心”をお届けしてまいります。



吉富の
再生住宅
MANSION

ビルド&スクラップからストック型社会へと移行すべき現代において、
私たちは、厳選された立地の良質なマンションを、現代に求められる快適な
居住空間として次代に継承する、
リノベーションマンション事業を展開しています。
「リッツ」の名を冠するための高品質とデザイン、安全安心への追求をはじめとする
厳格な品質基準に基づき、
私たちが培ってきたノウハウを最大限活用し、良質かつ快適なマンションを
お客様にご提供しています。

目次

No.1	神戸市南五葉	1-2P
No.2	六甲柏尾台B	3-4P
No.3	吹田市高野台	5-6P
No.4	外観特集	7-10P
No.5	内観特集	11-14P
No.6	施工実績	15P

No.1 神戸市北区南五葉

CONCEPT 【石目のテクスチャーをまとう中世的な内観とオープンな外観】



シンプルなライトグレートーンの床タイルに石目のエコカラット。調和する対面キッチン。

セメントを五感で感じられるLDK。

素材や質感の違いをよりダイレクトに伝えられる

中世的なデザインとボリュームは石目調独特の力強さと清潔感を与えます。夜になると都会的でスタイリッシュな空間を演出します。

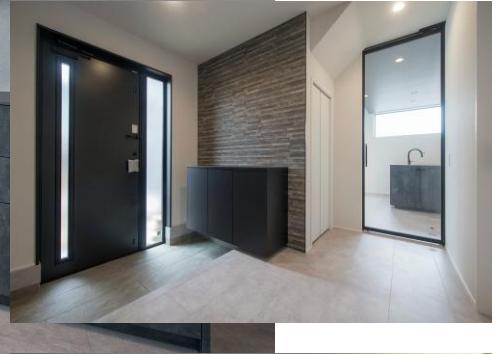
■ 玄関・外観

外観のシンプルなグレーのデザインと建物を調和させる外構空間。

さりげなく開けられた門柱をぬけるとギャラリーを連想させる無機質な外壁と緑豊かな植栽が迎えてくれます。

住まいへの繋がりとおープンエアな住まい方を想起させます。



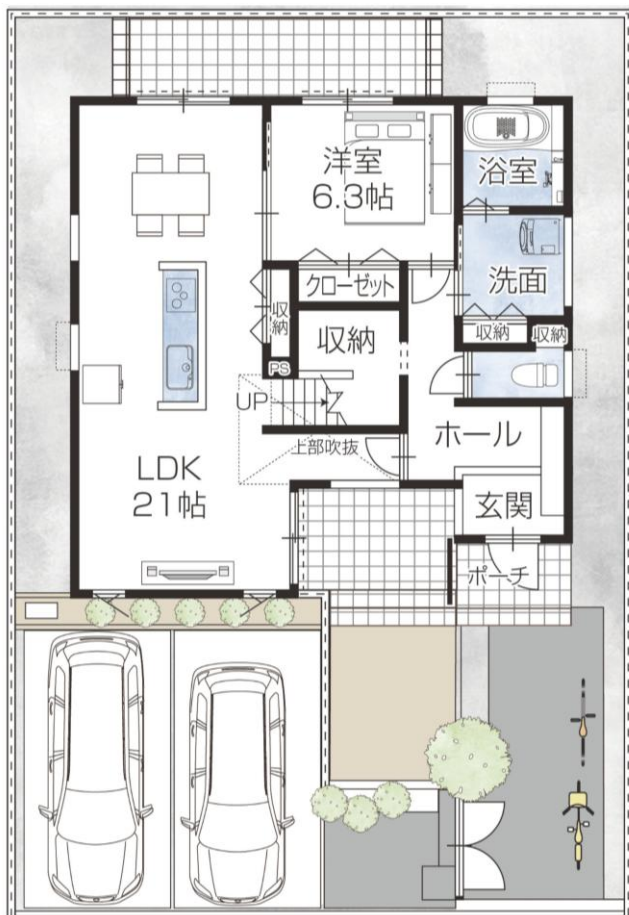


LDK

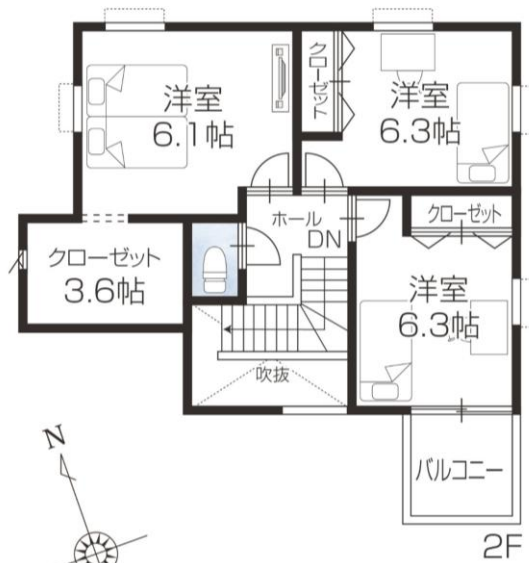
キッチン部分の天井をダイニングスペースより下げることで、リビングに面した開放的なハイサッシがより一層の開放感を与え、空間をゾーニングします。

ゾーニングとは空間の差別化を表す言葉です。

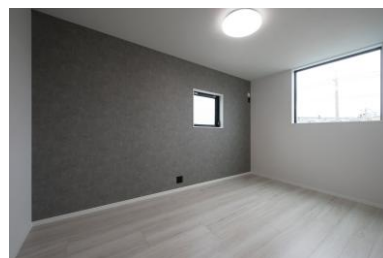
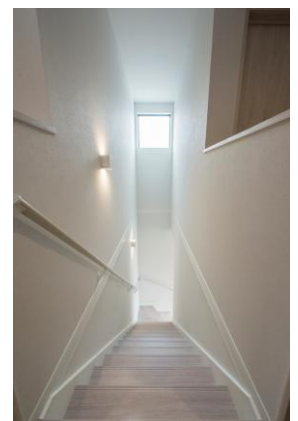
キッチン部分天井を下げることで、リビング・ダイニングから緩やかに切り離し、家事スペースとリラックススペースが視覚的に分けられることにより、メリハリのある空間を創り出します。



1F



2F



No.2 六甲柏尾台B

CONCEPT 【誰に邪魔されることなく、自分だけの贅を嗜む暮らしを】

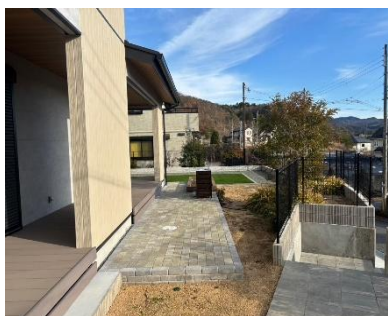
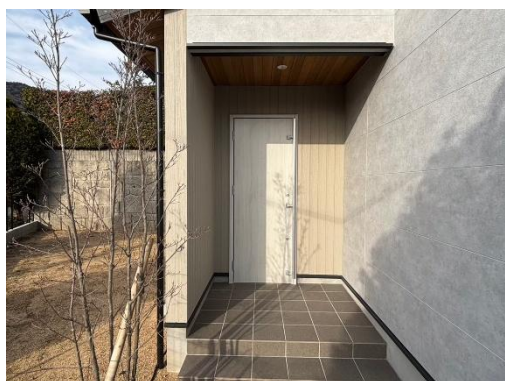


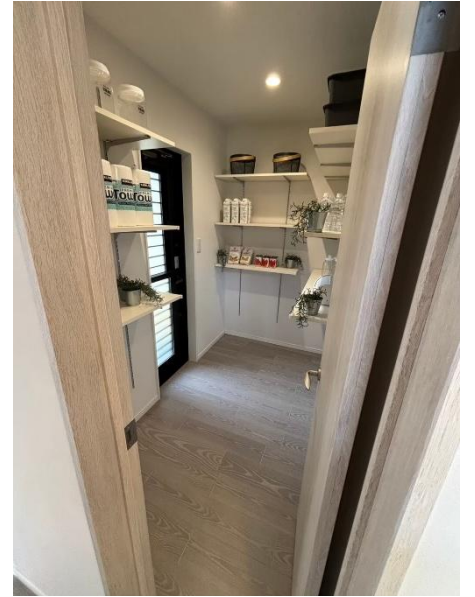
■ 玄関・庭

誰に邪魔されることなく、自分だけの贅を嗜む暮らしを叶える。

広大な庭は、家庭菜園やBBQ・芝の上でのスポーツなど、アウトドアを自宅で行う楽しみを備えています。

庭があることで、窓を開ければ六甲の心地よい風を室内でも全身で感じることができます。





LDK

モダンな雰囲気を演出する設備とフローリングの配色。黒をアクセントとして使うことで、まるで絵画のような縁どられた印象を与えます。木目はオーク系カラーで統一し、視覚的な癒し効果が期待できます。

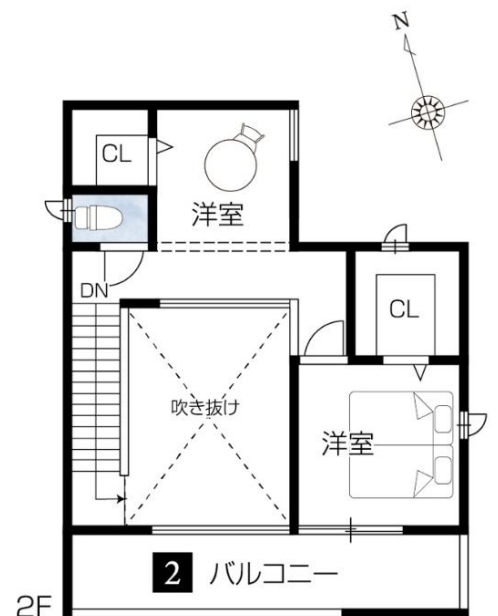
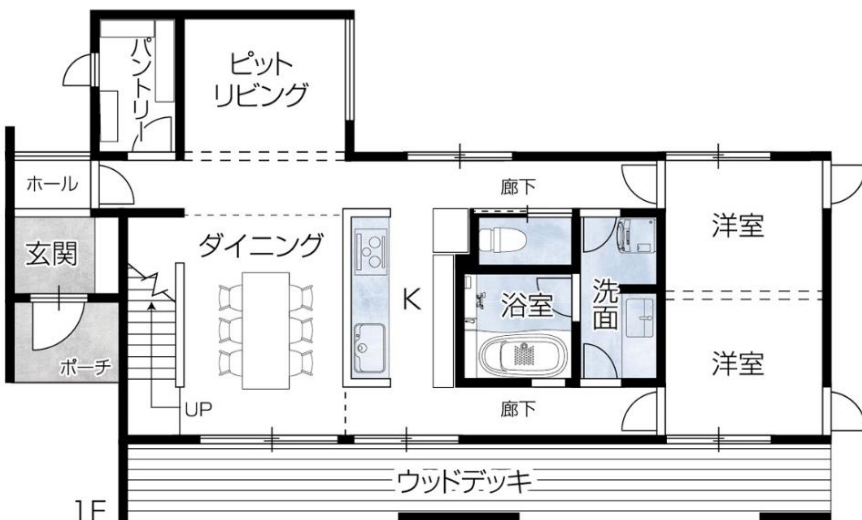
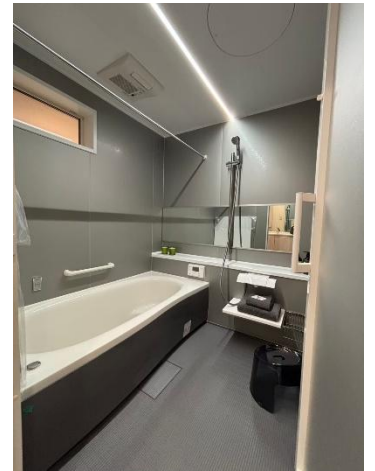
また、玄関からLDKまでの導線にパントリーが配置されています。お買い物された食品や重たい荷物をラクに収納することができます。



洋室

吹き抜けに面した洋室はあえて扉をなくすことで、他にない開放感を味わうことができます。休日の読書も優雅に。

目の届くお子様スペースやペットスペースにも◎



No.3 吹田市高野台

CONCEPT 【理想をカタチに。家族を笑顔に。】

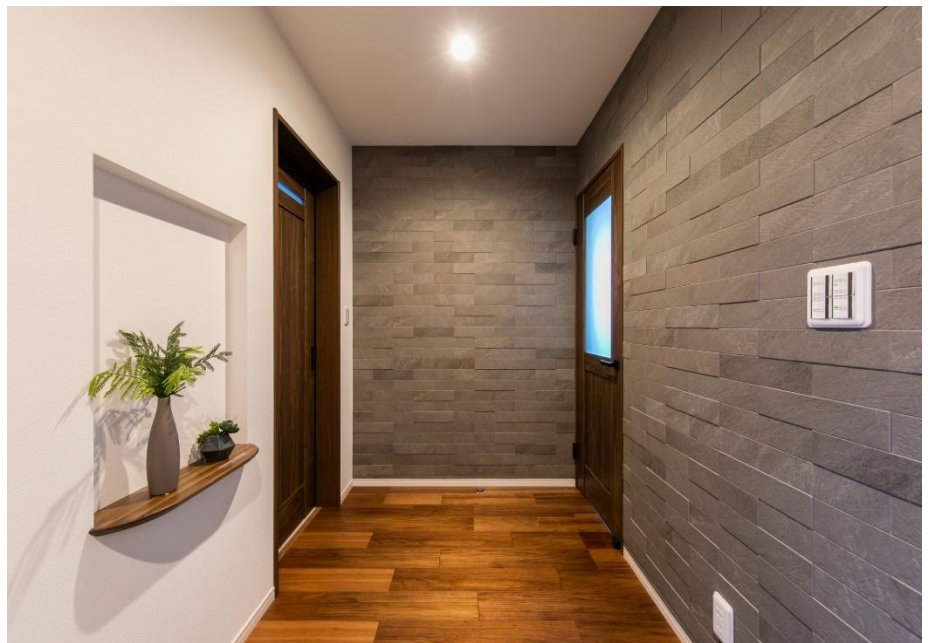


■ 玄関・アプローチ

お車が3台駐車可能な駐車スペースはベースのセメントにオレンジカラーのレンガが映えます。

室内玄関に入ると、特徴的なグレーのアクセントクロスが、建具屋フローリングの木目カラーとホワイトのクロスとを調和させます。

ニッチの上には観葉植物や鍵置きスペースとしてお使いいただけます。アルバムやお写真を飾ることも素敵ですね。





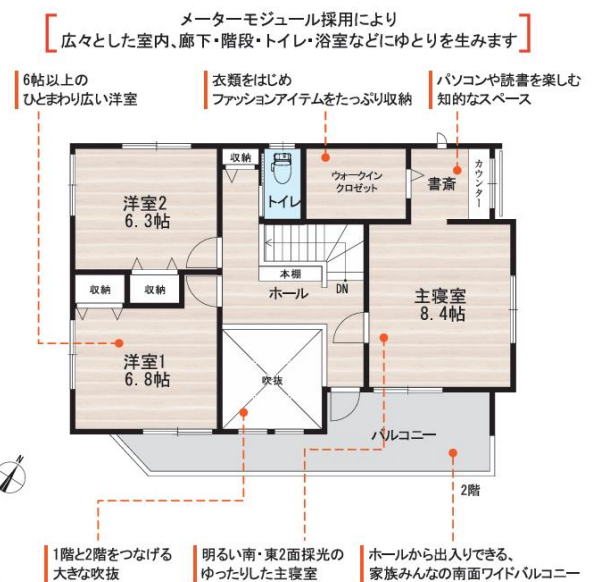
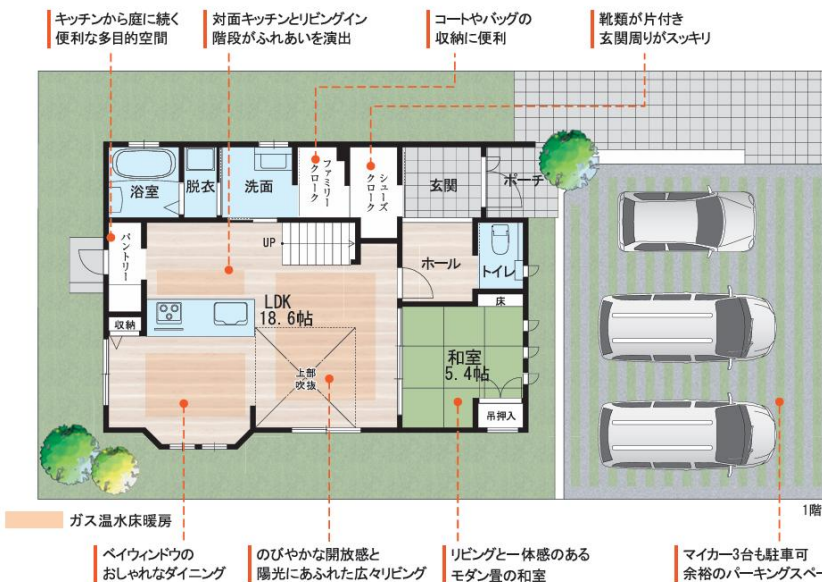
LDK

18帖のLDKは木目カラーをベースに黒と緑のアクセントが映えます。まるで山の中のカフェにいるような、自然の温かみを室内で感じることができます。また、吹き抜けは太陽の光を取り入れることで、リビングとダイニングを視覚的に空間分けすることができます。



洗面脱衣室

玄関から洗面脱衣室に直接出入りができる導線により、お子様が汚れた手や服でリビングに入ってしまう心配がなくなったり、お出かけやお仕事から帰った後すぐに入浴ができます。また、LDK居住空間と水廻り家事導線を分けることで、生活にメリハリが生まれます。



No.4 外観特集

CONCEPT
自由設計だから叶えられる
私だけのオリジナル。

■ 兵庫県神戸市北区



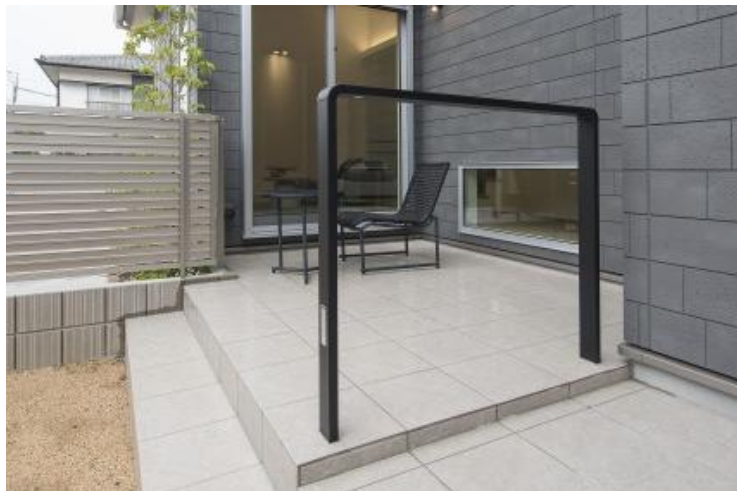
■ 兵庫県神戸市北区

■ 兵庫県神戸市北区



■ 兵庫県神戸市北区

■ 兵庫県神戸市北区



No.5 内観特集

CONCEPT
お客様の住まい方に寄り添う。

■ 兵庫県神戸市北区



■ 兵庫県神戸市北区



■ 兵庫県神戸市北区

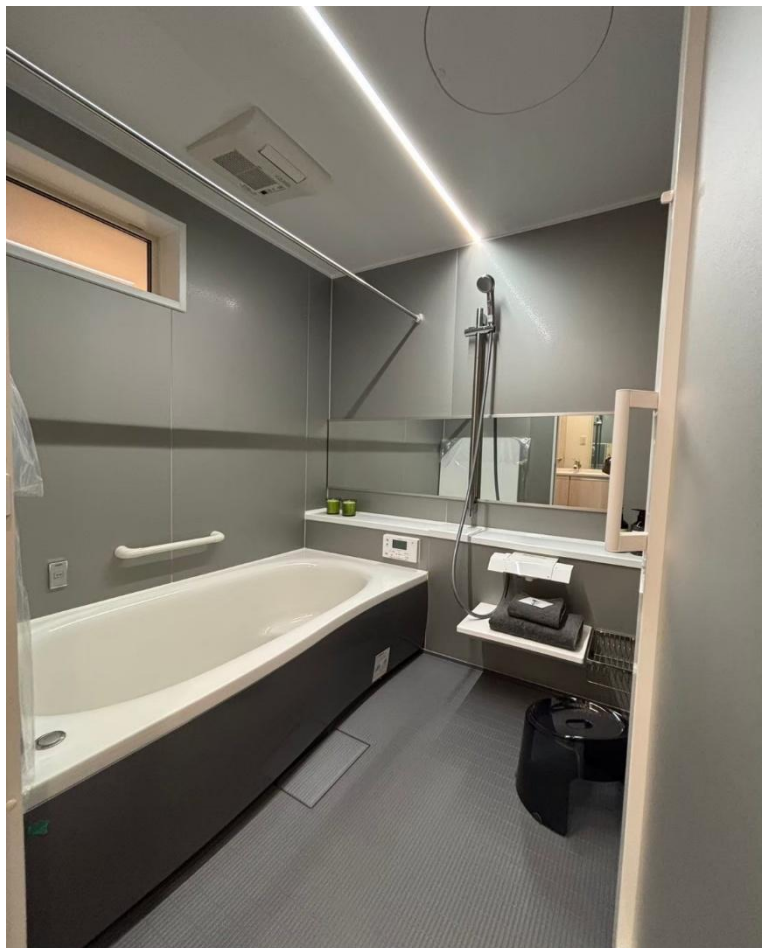
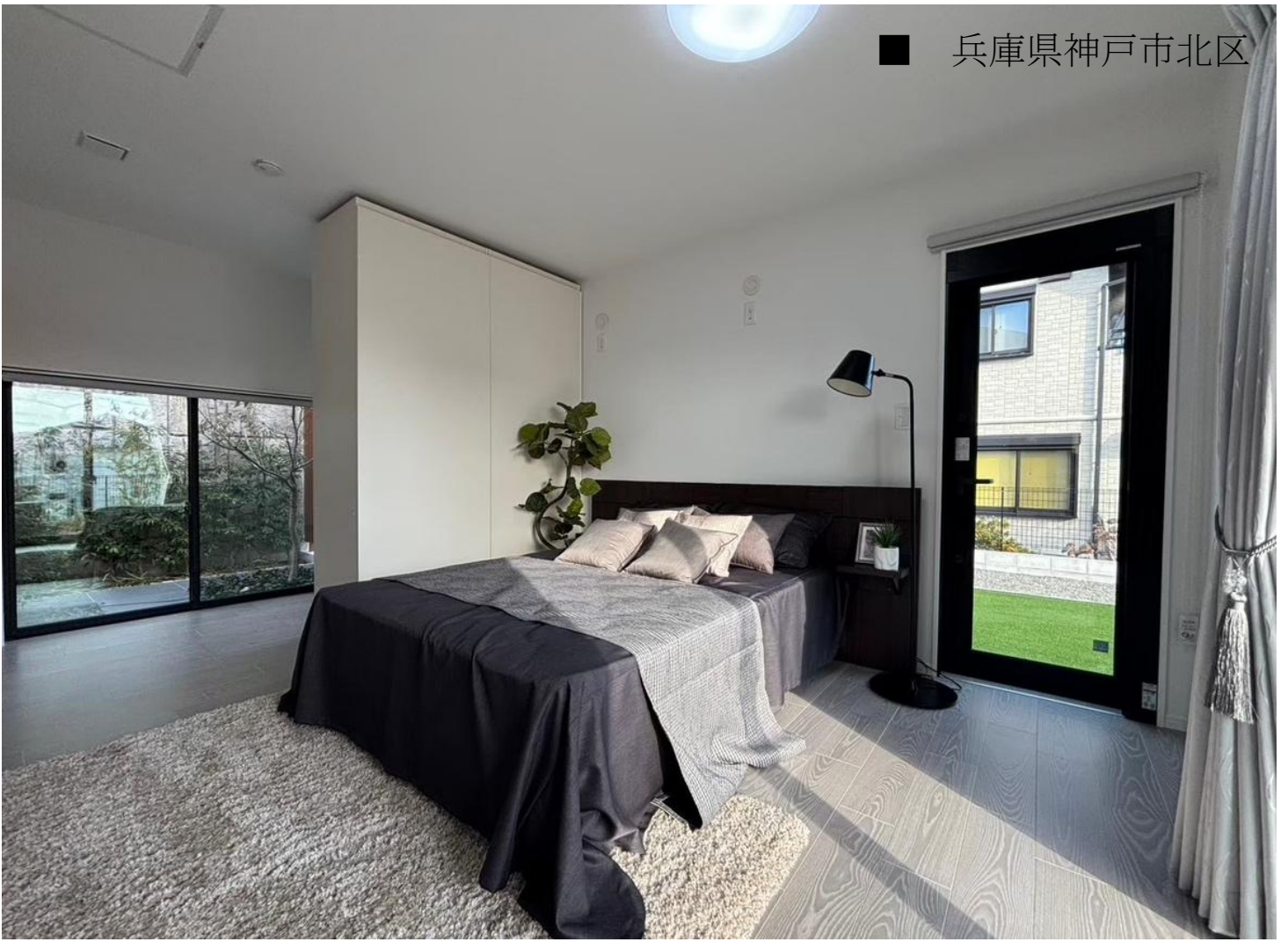


■ 兵庫県神戸市北区



■ 兵庫県神戸市御影





■ 兵庫県神戸市北区



吉富ホールディングスは半世紀以上にわたり、 住まいと歩みを重ねてまいりました。

自分たちが住むつもりで、お客様に寄り添う。
私たちは、時間をかけて丁寧に打ち合わせを重ね、“真のニーズ”に向き合いながら、
暮らしと心の広がりを叶える住まいを形にします。
そして、永く住み継がれる家づくりを実現する—「リッツシリーズ」。
お客様の笑顔が、未来へと続く価値になります。

企業理念

豊かさを広めよう

If we don't do it, Who will?

私達は自らの事業を通して、住まい、空間、暮らし、心に豊かさをもっと広めていきたい。

ブランド

RITZ

REVOLUTION(革命) INTERNATIONAL(国際) TRUE(真実・誠実) ZEST(喜び・熱意)

お客様が真に求める「豊かさ」とは何か。その問いに対し、誠実であることを忘れず、誠実に、実直に、安全性と創造性を究め続けます。
そして何より、住まいづくりへの喜び・熱意を胸に、お客様に笑顔を、心の奥に残る「豊かさ」をお届けすること。
私たちは、自らの事業を通し「豊かさ」を社会へと広めていきます。

会社概要(吉富建設)

会社名	吉富建設株式会社
代表取締役	吉村 友希
所在地	大阪市西区江戸堀2丁目1番1号 江戸堀センタービル17階
TEL・FAX	06-6147-3230(代)・06-6147-3231
URL	www.yoshitomi-k.co.jp
設立	昭和56年6月8日 (個人創業 昭和49年)
資本金	90,000,000円
宅地建物取引業者免許番号	大阪府知事(10)第26953号
所属団体	公益社団法人 全日本不動産協会 一般社団法人 関西住宅産業協会 尼崎西ロータリークラブ
取引金融機関	三井住友銀行 江坂支店 みずほ銀行 難波支店 みなと銀行 大阪支店 関西みらい銀行 大阪西支店 紀陽銀行 大阪中央支店 北おおさか信用金庫 三津屋支店 永和信用金庫 本店 日本政策金融公庫 大阪支店

会社沿革

昭和49年 4月	摂津市正雀にて個人創業
昭和56年 6月	吉富建設株式会社 設立 (資本金500万円)
昭和58年11月	吹田市末広町自社ビルに本社移転
平成 4年 6月	資本金1000万円に増資
平成 4年 7月	大阪市東淀川区に本社移転
平成 9年 2月	吹田市内本町自社ビルに本社移転
平成11年11月	資本金4000万円に増資
平成11年12月	資本金9000万円に増資
平成17年 4月	大阪市中央区道頓堀自社ビル に本社移転
令和6年7月	大阪市西区江戸堀センタービル に本社移転
	現在に至る

事業内容

戸建住宅事業

昭和52年	摂津市・正雀本町荘苑 第1期
昭和52年	摂津市・正雀本町荘苑 第2期
昭和53年	摂津市・正雀本町荘苑 第3期
昭和54年	摂津市・鳥飼野々荘苑
昭和54年	摂津市・一津屋荘苑
昭和55年	摂津市・鶴野荘苑
昭和56年	摂津市・千里丘東荘苑 第1期
昭和57年	摂津市・千里丘東荘苑 第2期
昭和58年	摂津市・正雀浜町荘苑
昭和59年	摂津市・南正雀荘苑
昭和60年	摂津市・鳥飼荘苑
昭和63年	吹田市・千里丘山手荘苑
平成8年	箕面市・箕面山手荘苑
平成8年	摂津市・新在家荘苑
平成8年	摂津市・鳥飼野々荘苑
平成8年	吹田市・内本町荘苑
平成9年	摂津市・三島荘苑
平成10年	摂津市・庄屋荘苑
平成10年	箕面市・箕面平和台荘苑
平成13年	吹田市・千里丘山手荘苑
平成15年	大阪市・リッツタウン西淀川
平成16年	摂津市・リッツタウン鳥飼西
平成16年	豊中市・リッツタウン豊南町南
平成17年	神戸市・リッツタウン鈴蘭台西町
平成20年	京都市・リッツタウン山科
平成20年	神戸市・リッツタウン鈴蘭台北町
平成21年	大阪市・リッツタウン豊新
平成25年	門真市・リッツタウン門真東
平成27年	神戸市・鈴蘭台北町
平成29年	神戸市・リッツタウン神戸市長田区
平成29年	神戸市・北区日の峰
平成30年	神戸市・北区鈴蘭台南町
平成31年	大阪市・リッツタウン旭区清水1
令和1年	神戸市・北区広陵町
令和1年	神戸市・北区筑紫が丘
令和1年	神戸市・北区若葉台
令和2年	神戸市・北区筑紫が丘
令和2年	神戸市・北区南五葉
令和3年	八尾市・リッツタウン久宝寺
令和3年	神戸市・北区広陵町
令和4年	吹田市・リッツタウン吹田市高野台
令和4年	神戸市・北区西鈴蘭台
令和5年	神戸市・北区柏尾台PJ 1期
令和5年	神戸市・北区星和台
令和5年	神戸市・北区日の峰
令和6年	神戸市・リッツタウン神戸御影
令和6年	神戸市・北区南五葉
令和6年	神戸市・北区松が枝町
令和6年	神戸市・北区日の峰
令和7年	西明石PJ(計画中)
令和7年	神戸市・北区柏尾台PJ 2期
令和8年	神戸市・リッツタウン鈴蘭台

マンション事業

平成5年	京都市	リッツ京都河原町
平成7年	伊丹市	リッツ伊丹
平成8年	吹田市	リッツ江坂
平成10年	吹田市	リッツパーク江坂
平成11年	摂津市	リッツパーク摂津駅前
平成12年	吹田市	リッツ千里山台
平成12年	吹田市	リッツ江坂パークビュー
平成13年	大阪市	リッツ新大阪南
平成15年	吹田市	リッツ吹田オアシス
平成16年	吹田市	リッツ吹田デュオ
平成17年	大阪市	リッツ日本橋東
平成21年	富田林市	レノ金剛津々山台
平成24年	大阪市	リッツ新大阪東A棟-B棟
平成24年	大阪市	リッツ阿波座
平成24年	大阪市	リッツ難波パークサイド
平成25年	神戸市	リッツ新神戸
平成26年	大阪市	リッツ難波南I
平成27年	大阪市	リッツ加島
平成28年	大阪市	リッツ難波南II A棟-B棟
平成28年	神戸市	リッツ御影
平成29年	大阪市	リッツ桜ノ宮パークフロント
平成29年	大阪市	リッツ新大阪
令和3年	大阪市	リッツ上新庄
令和5年	大阪市	リッツ新大阪プレミアム
令和8年	吹田市	内本町ビル(計画中)
令和8年	摂津市	リッツ正雀本町(計画中)
令和8年	大阪市	リッツ道頓堀ビル(計画中)



RITZ
MANSION



RITZ
TOWN
HOUSE



RITZ
PREMIUM
ARCHITECTURE HOUSE



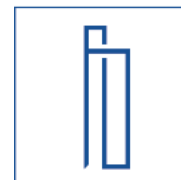
不動産収益事業<自社所有物件>

吹田末広ビル	吹田市
ファーストハイツ駒川	大阪市
新北野プラザ	大阪市
日の出プラザ	吹田市
正雀プラザ	摂津市
門真プラザ	門真市
西明石店舗	明石市
末広館	吹田市
道頓堀リッツビル	大阪市
宇治プラザ	宇治市
生駒ビル	生駒市
住之江ビル	大阪市
曾根崎タワーパーキング	大阪市
道頓堀1丁目ビル(計画中)	大阪市
道頓堀リッツビル	大阪市
長栄寺ビル	東大阪市
リッツ上新庄	大阪市
リッツ加島	大阪市
リッツ新大阪	大阪市
リッツ桜ノ宮パークフロント	大阪市
リッツ難波南II	大阪市
リッツ新大阪プレミアム	大阪市
東横イン新大阪東口	大阪市
東横イン大阪伊丹空港	豊中市
東横イン大阪なんば日本橋	大阪市
東横イン京橋桜ノ宮駅前	大阪市



ホテル事業

ビジネスイン千日前ホテル 大阪市



SENNICHI
MAE
HOTEL
ビジネスイン千日前ホテル





YOSHITOMI
HLDGS.

吉富建設株式会社 吉富不動産販売株式会社 吉富住宅株式会社

※物件詳細情報ならびに各社概要につきましては、
弊社ホームページ(右記QRコード若しくは下記URL)をご参照ください。
HP:<https://www.yoshitomi-k.co.jp/>

